



DONGGUAN YIHEDA AUTOMATION CO.,LTD

Automation Parts Leading Manufacturer



บริษัท เค อาร์ ดี เอ็นจิเนียริ่ง แอนด์ ซัพพลาย จำกัด

☎ 038-242-217-8 ✉ krdcenter@krdth.com

📍 98/4 หมู่ 3 ต.ดอนหัวฬ่อ อ.เมืองชลบุรี จ.ชลบุรี (สำนักงานใหญ่)

🌐 <https://krd2007.com> 📘 KRD Engineering and Supply



Authorized Distributor in Thailand

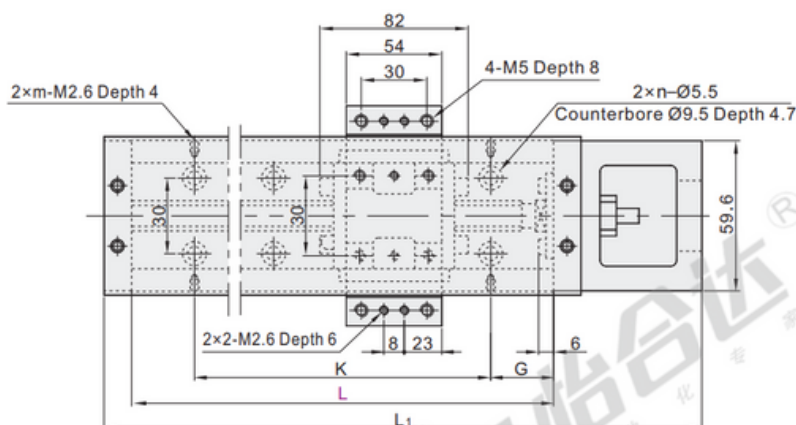
STOCK ITEMS



APPLICATION

- ชุดแกนเดี่ยวสำเร็จรูปสำหรับงาน Linear Motion ในระบบ Automation
- ขับเคลื่อน Ball screw และ Guideway ด้วยมอเตอร์
- ช่วยควบคุมการเคลื่อนที่ได้แม่นยำ ใช้งานง่ายและสะดวก

HOW TO ORDER



1. เลือกโมเดล ตาม ball screw lead ที่ต้องการ
2. ระบุความยาวของ rail (L)
3. ระบุจำนวน slider
4. ระบุระดับความละเอียด (accuracy grade)
5. เลือก motor connection support ที่ต้องการ
6. เลือกรูปแบบการติดตั้ง limit switch

KK60AC : Ball Screw Lead = 5 or 10
KK50AC : Ball Screw Lead = 2

Part number Code	Rail Length No. L	Number of Slider	Accuracy Grade	Motor Connection Support Selection	Limit Switch/ Installation Rail Selection	
KK60AC	1205 150✖					
	1210 200✖					
	1205 300	1(Single Slider)	C(Normal Grade)	F1	No Sign: (No)	
	1210 400	2(Dual Slider)	P(Precision Grade)	F2	S0 (Switch Rail Only)	
	1205 500				S1 (Switch Rail+SX671)	
	1210 600				S2 (Switch Rail+SX674)	
	1205					
	1210					
	1205					
	1210					
	1205					
	1210					

Motor Support Applicable Brand: Mitsubishi, Yaskawa, Panasonic
 (ขึ้นอยู่กับโมเดลของ single axis driver)

KK60AC-1210-L150-1-C-F1-S0

KK60AC-1210-L200-1-C-F1-S0

KK60AC-1210-L300-1-C-F1-S0

KK60AC-1210-L400-1-C-F1-S0

KK60AC-1210-L400-1-C-F1-S0

KK60AC-1205-L500-1-C-F1-S0

KK60AC-1210-L600-1-C-F1-S0

KK50AC-802-L200-1-C-F1-S0

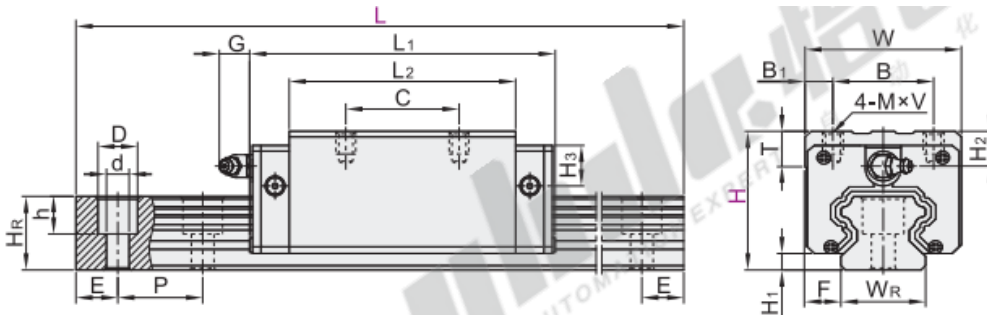
STOCK ITEMS



APPLICATION

- ใช้สำหรับงานที่ต้องการความแม่นยำและรวดเร็วในการเคลื่อนที่เชิงเส้น
- ตัวบล็อกจะรับน้ำหนักของอุปกรณ์ที่มาติดตั้งและเคลื่อนที่ไปบนราง โดยอาศัยแรงขับเคลื่อนของลูกปืนภายในบล็อก

HOW TO ORDER



1. เลือกโมเดลของ block ตามรูปแบบที่ต้องการ
2. ระบุจำนวน block
3. ระบุความสูงรวมของ block+rail (H)
4. ระบุความยาวราง (MM.) ในระยะที่กำหนด (L)

EXAMPLE

IBC21-H28-L500

- IBC-H28-AS = 1 EA. (Block)
- C-IBC-H28-AS = 500 MM. (Rail)



IBC-H28-AS

IBC-H30-AS



IAP-H24-AS

IAP-H28-AS



IAS-H24-AS

IAS-H28-AS



IAY-H24-AS

IAS-H28-AS

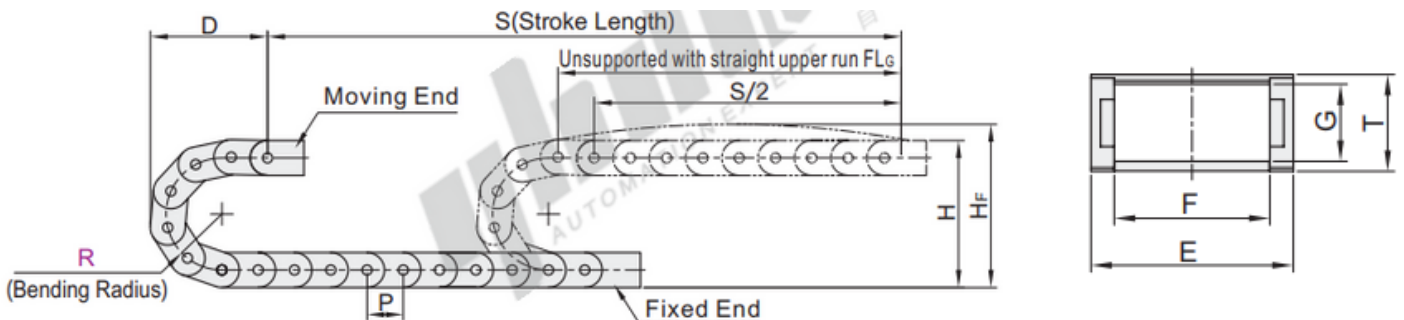
STOCK ITEMS



APPLICATION

- ใช้สำหรับจัดเก็บสายต่างๆที่มีการเคลื่อนที่ในเครื่องจักร เช่น สายไฟ สายเคเบิล เป็นต้น
- ป้องกันไม่ให้อุปกรณ์ต่างๆเกิดความเสียหายหรือหลุดออกขณะเคลื่อนที่
- มีรูปแบบหลากหลายให้เลือกใช้งานได้ตามความเหมาะสม

HOW TO ORDER



1. เลือกรูปแบบของกระดูกงูที่ต้องการ
2. ระบุขนาด G,T,F,E (MM.)
3. ระบุรัศมีความโค้ง (R)
4. ระบุความยาวของกระดูกงู (ขั้นต่ำ 1 เมตร)
5. ต้องการ connector หัว-ท้าย หรือไม่

EXAMPLE

VBY01-1015-R18 (2 M) = 1 เส้น (Joint)
VEY01-1015 = 1 SET (Connector)

VBY01-1015-R18 Joint + VEY01-1015 Connector

VBY08-1020-R18 Joint + VEY08-1020 Connector

VBY02-1530-R28 Joint + VEY02-1530 Connector

VBY03-1550-R28 Joint + VEY03-1550 Connector

VBY13-1850-R28 Joint + VEY13-1850 Connector

VBY01 : ข้อต่อเปิดไม่ได้

VBY08 : ข้อต่อด้านนอกเปิดได้

VBY02 : ข้อต่อด้านใน & นอก เปิดได้

VBY03 : ข้อต่อด้านในเปิดได้

VBY13 : ข้อต่อด้านในเปิดได้

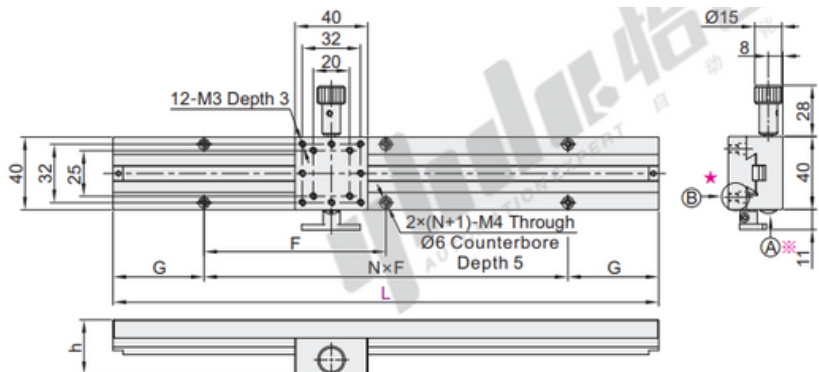
STOCK ITEMS



APPLICATION

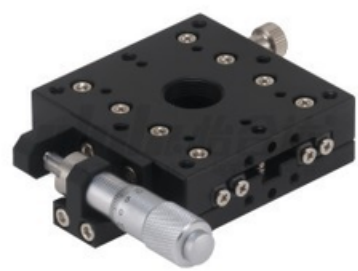
- ใช้สำหรับงานที่ต้องการความละเอียดและแม่นยำสูง ในการปรับตำแหน่งและทิศทางการเคลื่อนที่บนพื้นเรียบ
- วัสดุทำจากอลูมิเนียมผสมอัลลอย แข็งแรงทนทานและน้ำหนักเบา
- สเกลและฟังก์ชันการล็อคที่มีประสิทธิภาพ

HOW TO ORDER

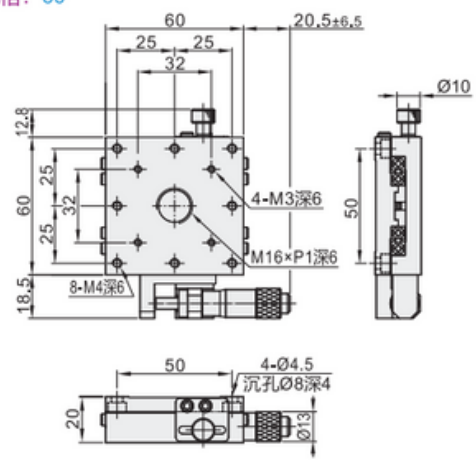


EJR11-L100 : Rack & Pinion Long Stroke

- เคลื่อนที่ในแนว X-axis,
- Load Capacity 5 kgf
- L = 100



规格: 60



EJA01-60 : Micrometer Feed Type

- เคลื่อนที่ในแนว X-axis,
- Load Capacity 5 kgf
- Movement Accuracy = 5 µm

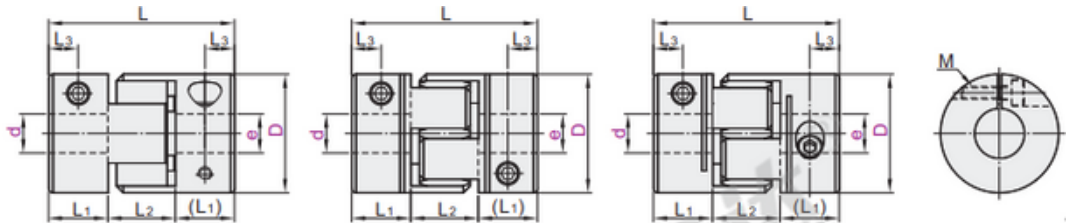
STOCK ITEMS



APPLICATION

- ใช้สำหรับงานที่มีระบบตัวขับ (Driver) เช่น มอเตอร์ และตัวถูกขับ (Driven) เช่น บอลสกรู เชื่อมต่อเข้าด้วยกัน
- เป็นข้อต่อเพื่อช่วยเรื่อง Shaft Misalignment ไม่ให้สร้างความเสียหายต่ออุปกรณ์ต่างๆ
- ช่วยรักษาสมดุลขณะส่งกำลัง ทำให้อุปกรณ์ทำงานได้อย่างเสถียรภาพ
- ตัว Coupling วัสดุทำจากอลูมิเนียมผสมอัลลอย แข็งแรงทนทานและน้ำหนักเบา

HOW TO ORDER



DEP12 : Clamping Type

- เชื่อมต่อเพลา 2 ชั้นด้วยสเปเซอร์ที่ทำจากพลาสติก Polyurethane ซึ่งช่วยดูดซับแรงสั่นสะเทือนและแรงกระแทกได้ดี

EXAMPLE

DEP12-D20-d8 = 1 SET (Coupling)

DCW02-20 = 1 EA. (Spacer)

DEP12-D20-d8 Coupling

DEP12-D20-d5 Coupling

DEP12-D20-d6 Coupling

DCW02-20 Spacer

DEP12-D30-d10 Coupling

DEP12-D30-d12 Coupling

DCW02-30 Spacer

DEP12-D25-d8 Coupling

DEP12-D25-d10 Coupling

DEP12-D25-d12 Coupling

DCW02-25 Spacer

DEP12-D40-d15 Coupling

DEP12-D40-d14 Coupling

DCW02-40 Spacer

STOCK ITEMS



APPLICATION

- ใช้สำหรับระบายความร้อนในตู้ควบคุม, เครื่องจักรอุตสาหกรรมหรืออุปกรณ์อัตโนมัติต่าง ๆ
- ใบพัดขับเคลื่อนด้วยมอเตอร์ไฟฟ้า ความร้อนถูกระบายออกไปพร้อมกับอากาศที่ไหลขนานกับแกนของใบพัด
- แข็งแรงทนทาน เสียงรบกวนต่ำ ติดตั้งและบำรุงรักษาง่าย

HOW TO ORDER

Input Voltage = 24 VDC

Model	Length x Width x Height (mm)	Remark
ZHJ02-120	120 x 120 x 38	Rotational Speed 2900 RPM
ZHJ06-60	60 x 60 x 25	Rotational Speed 5000 RPM
ZHJ06-80	80 x 80 x 25	Rotational Speed 4300 RPM
ZHJ06-92	92 x 92 x 25	Rotational Speed 3600 RPM
ZHJ06-120	120 x 120 x 38	Rotational Speed 3200 RPM
ZHJ08-120	120 x 120 x 38	Rotational Speed 2300 RPM
ZHJ26-120-RD	120 x 120 x 38	Output Function: RD (ON/OFF status output)

Wiring Diagram of ZHJ26 series





Authorized Distributor in Thailand



บริษัท เค อาร์ ดี เอ็นจิเนียริ่ง แอนด์ ซัพพลาย จำกัด

- โทร : 038-242-217-8
- อีเมล : krdcenter@krdth.com
- ที่อยู่ : 98/4 หมู่ 3 ต.ดอนหัวฬ่อ อ.เมืองชลบุรี จ.ชลบุรี (สำนักงานใหญ่)
- เว็บไซต์ : <https://krd2007.com>